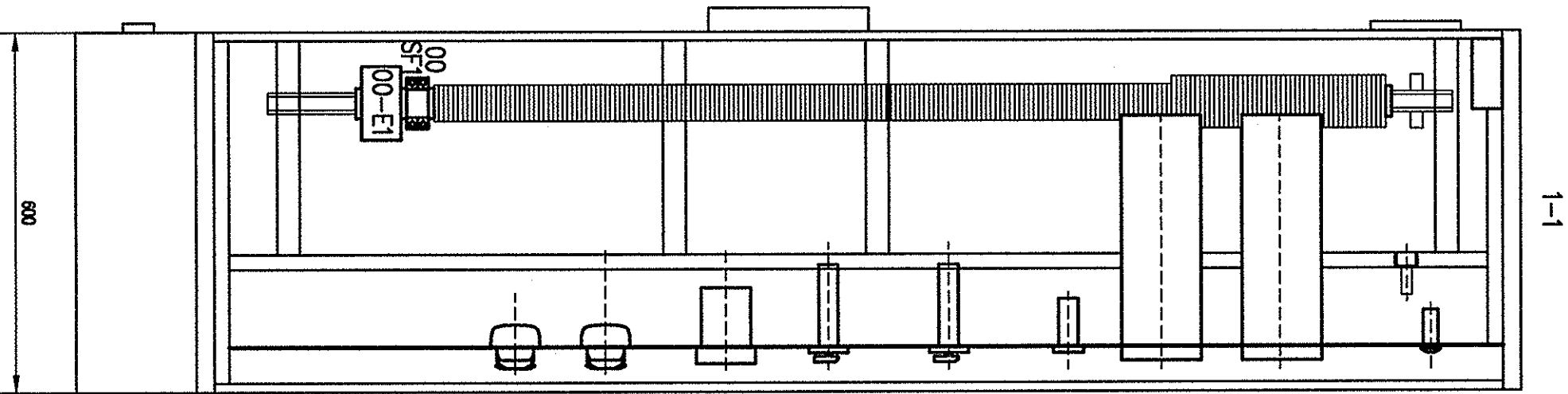
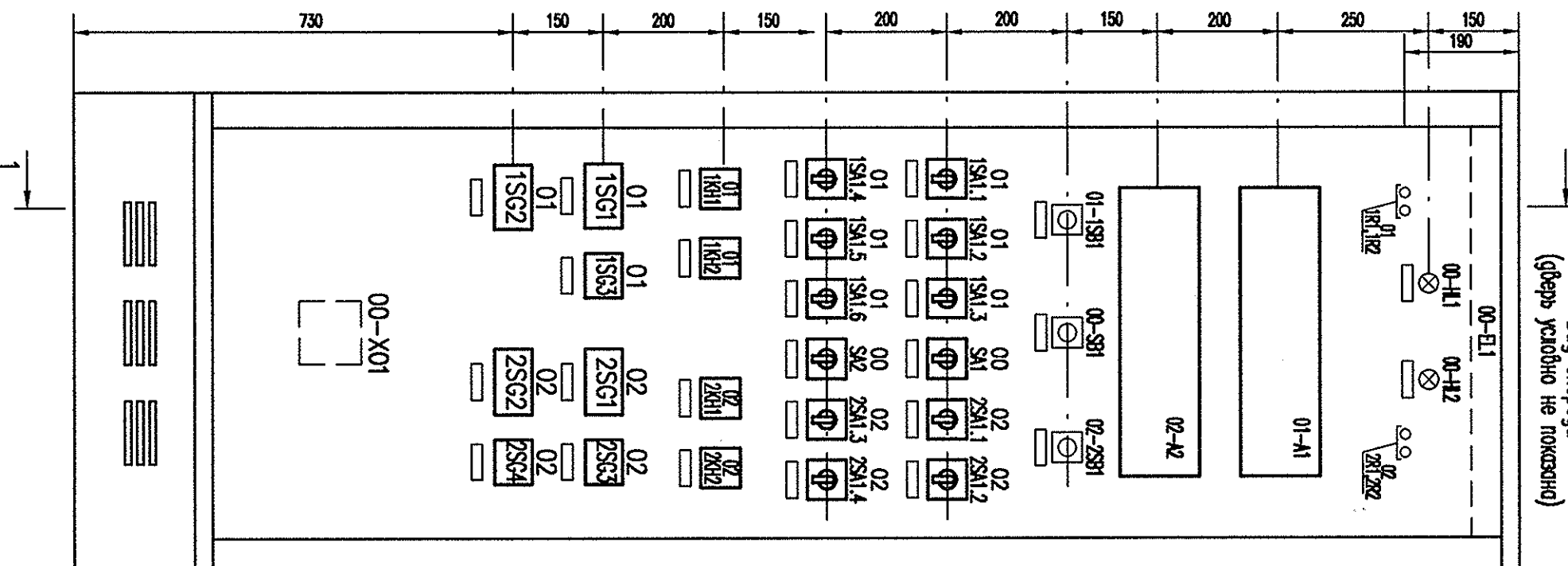
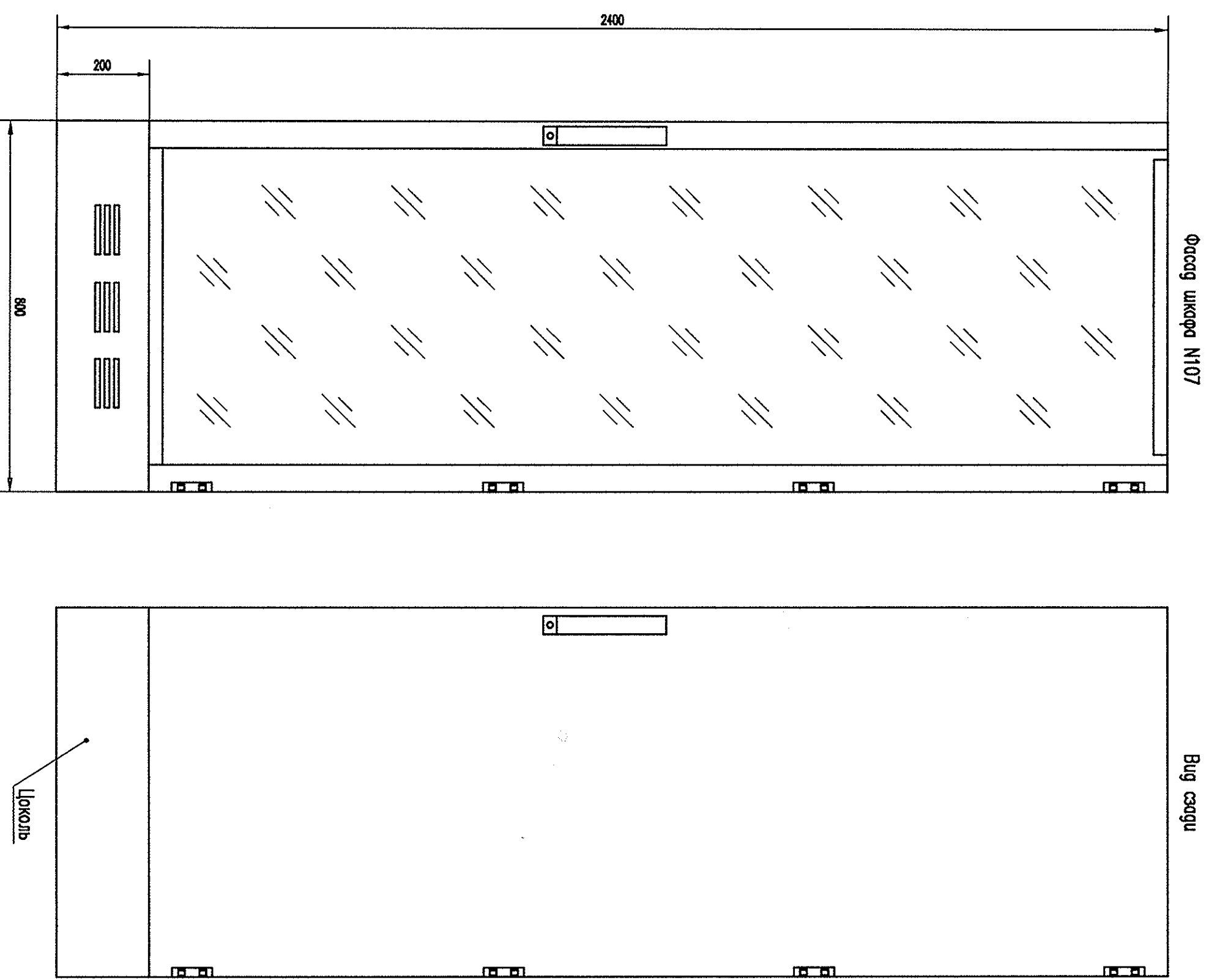


Инв. N подл.	Подп. и дата	Взам. инв. N
R4.05270.4.0.32		



Решение ярыб зожных на боковых шипах Вуг саагу	
<div> <div>лѣбас боковина</div> <div>02</div> <div>200</div> <div>клемм</div> </div>	<div> <div>Правас боковина</div> <div>01</div> <div>195</div> <div>клемм</div> </div>
<div> <div>00</div> <div>5</div> <div>клемм</div> <div>00-SFI</div> <div>00-EI</div> </div>	<div> <div>00-101-</div> <div>00-2002</div> <div>8 шт.</div> </div>

Размещение рядов зожимов

Таблица 1 – Решение нагласел			Начало
Поз. обозначение	Место нагласел	Текст нагласел	Примечание
00–HL1	в рамке	"Неиспробность МКТА-2"	
00–HL2	в рамке	"Сработавшие МКТА-2"	
00–SB1	в рамке	"Контроль исправности цепи сигнализации"	
01–SB1	в рамке	"Съем сигнализации МКТА-2-АОПО"	
02–SB1	в рамке	"Съем сигнализации МКТА-2-АДР"	
01–1SA1.1	в рамке	"Резерв"	
–	пол. 1	"Вывод"	
–	пол. 2	"Работа"	
01–1SA1.2	в рамке	"Ключ перевода действия АОПО"	
–	пол. 1	"Выключатель АД АЕ08А"	
–	пол. 0	"Вывод"	
–	пол. 2	"Выключатель обходной АЕ90А"	
01–1SA1.3	в рамке	"Включение АЕ80А от 2 ст. АОПО"	
–	пол. 0	"Вывод"	
–	пол. 1	"Работа"	
01–1SA1.4	в рамке	"Резерв"	
–	пол. 1	"Вывод"	
–	пол. 2	"Работа"	
01–1SA1.5	в рамке	"Резерв"	
–	пол. 1	"Вывод"	
–	пол. 2	"Работа"	
01–1SA1.6	в рамке	"Резерв"	
–	пол. 1	"Вывод"	
–	пол. 2	"Работа"	
02–2SA1.1	в рамке	"Ключ перевода действия АДР"	
–	пол. 1	"Выключатель линии АЕ05А"	
–	пол. 0	"Вывод"	
–	пол. 2	"Выключатель обходной АЕ90А"	

Таблица 1 – Перечень наггис

Поз. обозначение	Место подписи	Текст подписи	Примечания
02-2SA1.2	в рамке	"Центр лиска ВЧ команды №5 в ПРД АКА "КЕДР"	
		ВЛ 220 КВ ВЕОЗ РГ "Волгодонск" (II цепь)	
—	пол. 1	"ВЫВОД"	
—	пол. 2	"Резерв"	
02-2SA1.3	в рамке	"Резерв"	
—	пол. 1	"ВЫВОД"	
—	пол. 2	"Резерв"	
02-2SA1.4	в рамке	"Перевод цепи напряжения АДАР"	
		ВЛ 220 КВ ВЕОЗ РГ "Волгодонск" (II цепь)	
—	пол. 1	"ПН ВЕОЗФ"	
—	пол. 0	"ВЫВОД"	
—	пол. 2	"ПН АЕ90Ф"	
00-SA1	в рамке	"Центр сигнализации"	
—	пол. 1	"ВЫВОД"	
—	пол. 2	"Резерв"	
00-SM2	в рамке	"Центр реуспиратора"	
—	пол. 1	"ВЫВОД"	
—	пол. 2	"Резерв"	
01-1KH1	в рамке	"Неисправность термичага АДТО"	
01-1KH2	в рамке	"Резерв термичага АДТО"	
02-2KH1	в рамке	"Неисправность термичага АДАР"	
02-2KH2	в рамке	"Резерв термичага АДАР"	

Таблица 2 – Перечень монтажных работ

Номер монтажной единицы	00	01	02
Наименование монтажной единицы	Общепонельная аппаратура	Терминал МКТА-2 АЮД ВН 220 кВ МЭЗ гп "Волгоградск" (1 цент)	Терминал МКТА-2 АЮД ВН 220 кВ МЭЗ гп "Волгоградск" (1 цент)

[illegible]

1 Схема электрическая полная смотри лист 4

2 Схема электрическая соединений рядов зажимов смотри лист 52

З Таблицца НКУ сьому лусты 14–18

4 С лицевой стороны шкаф имеет открывающуюся стеклянную дверь для осмотра. С задней стороны шкаф имеет одну открывающуюся стальную дверь.

Шкаф оборудован системой стержневых замков с креплением в четырех точках и вставками с рифленной прорезью, устойчивыми к вибрации.

Комплектно со шкафом поставляются следующие: цоколь высотой 200 мм – 1 шт., цвет окраски – темно-серый (RAL 7022). Крепление цоколя к закладным элементам пола сваркой.

Шкаф комплектуется системой шасси (реек) для монтажа аппаратуры.

5 Шкаф должен иметь съемные боковые стенки. Ширина шкафа со снятыми

боковыми стенками не более 800 мм. Ширина шкафа со смонтированными боковыми стенками не превышает 808 мм.

6 Металлоконструкция шкафа должна иметь защитное лакокрасочное или порошковое покрытие светло-серого цвета (RAL 7035).

7 Размещение аппаратуры в шкафу уточняется задвоём – изготовителем.

8 Конструкция шкафа должна обеспечивать:

- доступ для осмотра всех элементов и подтяжки контактных соединений;
- доступ к элементам, подлежащим регулировке и настройке;

- снятие элементов, подлежащих замене при эксплуатации, без демонтажа грубых элементов составных частей.

9 Под каждым аппаратом с лицевой стороны шкафа, а также под аппаратами, расположенными внутри шкафа, предусмотреть рамки для наклеек (маркировка, текст).

11 В нижней части шкафа предусмотреть медную шину 5х10 мм для заземления

экранов кабелей. Обеспечить электрическую связь шины с болтом заземления шкафа.

12. **Schulungsbedarf** für Führungskräfte und Mitarbeiter.